

# 専有部 顔認証システム



## 製品特徴



電池式を採用

錠前メーカーが発売する顔認証製品では電池式は業界初（2025.3.14現在）

ランニングコストは不要

取付方法に挟み込み型を導入

既設錠前への設置が容易・原状復旧も容易

スマートフォンアプリ不要

オフライン運用の為、インターネット環境が不要。

音声ガイダンスを搭載

登録/認証に対する顔認証時の補正案内が可能。逆光に対して補正ガイダンスが可能。

## 【リーダーユニット】



シルバー



ブラック

## 【サムターンユニット】



シルバー



ブラック

## 【開閉センサー（オプション）】

※自動施錠時のみ使用。



開閉センサーユニット



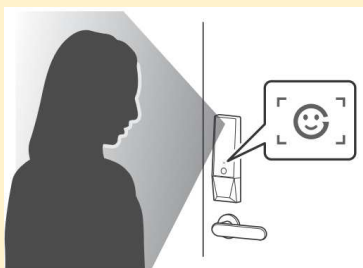
マグネットユニット

※設置イメージ図



## 施解錠方法

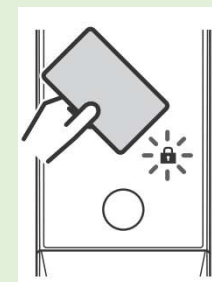
顔認証（70人分）



Arc FACE Home™



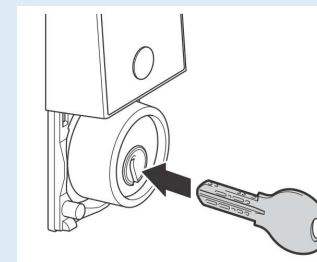
非接触（70ID）



暗証番号（1）



鍵



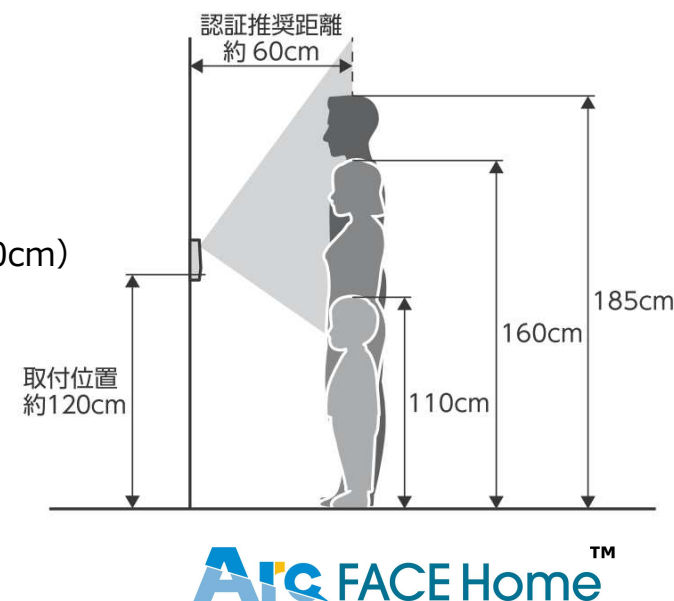
## 【顔認証 認証精度について】

カメラ方式：デュアルIRカメラ

- 他人受入率：＜ 0.003%（FPIR）
- 本人拒否率：＜ 0.057%（FNIR）
- 暗所・逆光：対応可能（逆光時は音声にて補正ガイダンスが流れます）
- 画像・動画での認証：不可
- マスク装着時の認証：不可

## 【顔認証 認証範囲について】

- 取付位置：シリンダー中心位置から 120cm
- 認証高さ：110cm～185cm
- 認証距離：40cm～90cm（推奨認証距離：60cm）
- 認証角度（垂直）：76. 8°
- 認証角度（水平）：61. 6°



顔認証



## 【顔認証時の注意事項】

- 顔認証は、顔の【目】・【鼻】・【口】などの位置を認識し登録情報と照合することで認証するシステムです
- 顔認証で認証するときは、推奨距離の60cm前後で認証をお願いします。  
リーダーユニットに近すぎると、カメラに認識されない場合があります。
- 認証する際の【環境】・【化粧】・【髪型】の変化によっては正常に認識できない場合があります。
- 双子（一卵性双生児）の場合、同一人物と判断してしまう場合があります。  
必要に応じて【顔認証以外の認証Keyの登録】や【AND認証の設定】を行ってください。
- 子供は成長に伴い、顔の形や表情が変化する為、定期的な再登録を行ってください。

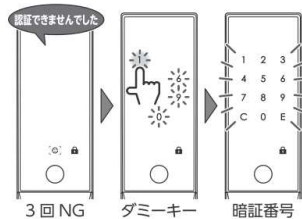
顔認証

## 【便利な機能】

### ● 締め出し防止機能

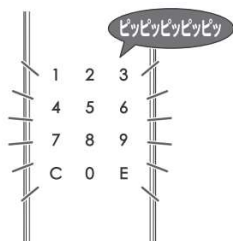
3回連続で顔認証を誤ると約10秒間だけ  
暗証番号を受け付け、締め出しを防止する機能。

※AND認証設定時であっても  
締め出し防止機能が優先されます



### ● いたずら防止機能

認証操作を6回連続で間違えると  
3分30秒間認証Key操作を無効にする機能。

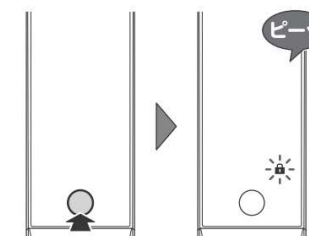


## 便利な機能 Convenient functions



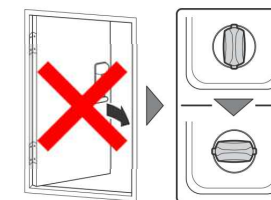
### ● 簡単施錠機能

リーダーユニットの「メインボタン」を  
押すだけで施錠できる機能。



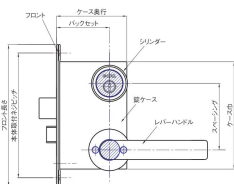
### ● 施錠復帰機能（開閉センサー設置時）

扉が閉まっている時に  
解錠状態が約30秒続くと自動で施錠する機能



## 【製品仕様】

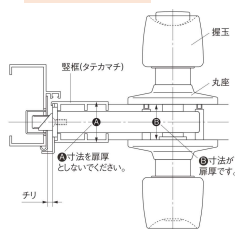
### 【バックセット】



51mm ～ 64mm

既存の枠/ドアガード/モール  
などとの干渉にご注意ください)

### 【扉厚】



33mm ～ 51mm

### 【適用シリンダー】



### 【適用機種】



- ・LX型  
(LX、LG、LGK、LD、LDK、HD、AS、AXF、SX)
- ・TX型  
(TX、SK、TXK、TLK)

### 【サムターン】



TME型防犯サムターン

### 【左右勝手】



なし  
(左右勝手簡単設定機能)

### 【覗き見防止対策】



ダミーキー機能  
覗き見防止機能

### 【電源・電池寿命】



単三アルカリ乾電池×4本  
(寒冷地は単三リチウム乾電池を使用)  
【約 1年】1日10回操作  
(解錠動作と施錠動作を1セットとして)

### 【防水性能】



リーダーユニット IPX5相当  
サムターン IPX4相当

### 【使用周囲温度/湿度】



-25℃ ～ 50℃ / 95%RH  
未満（氷結・結露なきこと）  
※電池部除く

### 【保管周囲温度/湿度】



-25℃ ～ 60℃ / 95%RH  
未満（氷結・結露なきこと）  
※電池部除く

※官民適合仕様はありません

CP錠に関しては、プロテクターやカラーなどが干渉する為、設置できませんのでご注意ください

※SXの場合、開閉センサーを使用することができません。

トリガー付錠本体の為、扉開状態で施錠操作を行うと、デッドボルトが突出できずにリトライ機能が作動します。

Arc FACE Home<sup>TM</sup>